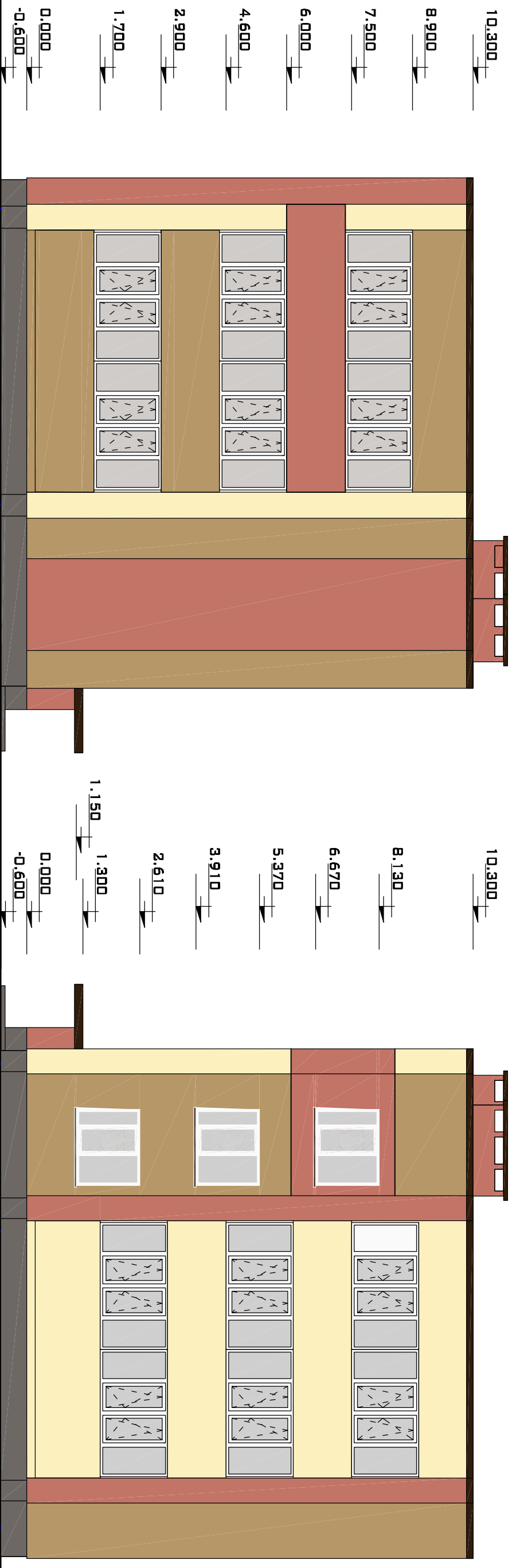


Fasāde asis 3-1

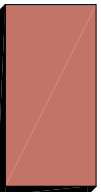


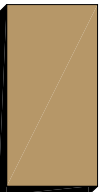
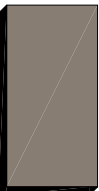
1:100



Fasāde asis 1-3

1:100

FASĀŽU KRĀSU PASE UN FASĀŽU APDARES MATERIĀLI:

	Fasādes struktūrapmetums (Baumit 0562 HBW19)		Fasādes struktūrapmetums (Baumit 0018 HBW77)		Tumši brūns skārds (skārda detaļas, RR 32)
	Fasādes struktūrapmetums (Baumit 0184 HBW35)		Cokola apmetums (Baumit 0923 HBW17)		

Vispārējās piezīmes un norādījumi:

1. Par nosacīto atzīmi 0.000 pieņemts cokola augšējais līmenis.
2. Augstuma atzīmes dotas metros.
3. Pagrabstāva logi tiek aizmūrēti un to vietā izveidotas restotas ventilācijas lūkas.
4. Logu un durvju eksplikāciju skatīt lapā AR-12.

Projektētājs:		SIA "ASPECTUS"		Kl. Valdemāra iela 151-110, Rīga LV1013		Tēl.: +371 26133433		Reģ. Nr. 40003866567	
Pasūtītājs:		SIA „Ozolnieki KSDU” Kastāņu iela 2, Ozolnieki, Ozolnieku novads, Reģistrācijas Nr. 41703003356		Objekta nosaukums:		Daudzdzīvokļu dzīvojamā māja,		Saulis iela 7, Brankas, Cenu pag., Ozolnieku nov	
Projekta vadītājs:		J. Graudulis		Paraksts:		Datums:		3.12.2012	
Gālv. arh.:		I. Lāčauniece		Projekta nosaukums:		Rasējuma nosaukums:		Fasāde asis 3-1; Fasāde asis 1-3; Krāsu pase;	
Izstrādāja:		J. Graudulis		Lapa:		Lappas:		6	
				Standja:		Marka:		Mērogs:	
				VR		ar		1:100	